

西東京市

住みやすい安心して暮らせる地域のために新たな一歩

社会福祉法人連絡会 通信

第11号

2025(令和7)年
12月22日

発行:西東京市社会福祉法人連絡会 広報啓発活動分科会 事務局:西東京市田無町5-5-12 田無総合福祉センター1階 TEL 042-497-5061 FAX 042-497-5062

社会福祉法人連絡会が10年目に突入しました!



地域公益活動 分科会

13法人で地域に役立つ
活動に取り組んでいます。

人材確保・育成活動 分科会

11法人で研修企画
などを行っています。



広報啓発活動 分科会

6法人で通信作成、X(旧
Twitter)を発信しています。

Xでも情報を発信しています!!

フードドライブの実施日程などの最新情報を発信しておりますので是非フォローをお願いします。
アカウント名:西東京市社会福祉法人連絡会 (@hojinren)



西東京市社会福祉法人連絡会 加入法人の紹介

社会福祉法人 黄河会 サムエル保育園・分園

サムエル保育園は向台町にあります。向台公園にあった翼陰幼稚園を引き継ぐ形で昭和45年に設立されました。待機児童解消のため平成23年には分園を開園し、定員数130名の子どもたちが日々通う認可保育園です。嬉しいことに3世代にわたり利用なさっているご家庭もあり、長きにわたり地域に根差した支援を行っております。



キリスト教の教えを基本とし、保育の日常生活のなかに「お祈り」や「讃美歌」を交え、子どもたちが自分のできることを一つ一つ増やしていく事、そして自分のできることを隣人に分け与える事を大切に教えています。「平和を実現する人々は、幸いである」聖書の言葉です。子どもたち同士が手を取り合い平和を求めつつ、希望と夢を持ち大きく羽ばたくことを、職員一同強く願いながら日々子どもたちに寄り添っています。 [黄河会ホームページ](#)→



社会福祉法人 鶴寿会 クレイン

「クレイン」は、特養の定員55名、ショートステイ定員5名の特別養護老人ホームとなっております。

施設内では、特養以外にデイサービス、訪問介護、居宅介護支援事業所の運営をしております。また、在宅の利用者様も支援しております。



そんな「クレイン」では、ご利用される高齢者の方々がいつまでも、その方らしい豊かな人生を過ごせるように、利用者の健康面と精神面の親身なケアを通じて、日々の安らぎと生きがいを支える、温かいサービスを提供しています。これからも私たち「クレイン」は、この快適な施設環境と家庭的な雰囲気、そして介護の優れた技術と心を守りながら、「人と人がふれあえる場」として、地域の方々と共に歩みつづけたいと思います。

全23法人のうち、今回は3法人をご紹介します。加入法人では随時職員募集をしていますので、興味のある方は是非ホームページ等で各法人の情報をご確認ください。西東京市社会福祉法人連絡会HP→



社会福祉法人 睦月会

平成13年に発足した法人で主に障害の分野のサービスを提供しています。西東京市内では主に障害児の療育事業(4か所)や成人の通所事業(4か所)、グループホーム(2か所)相談事業等の事業を運営しています。『地域で当たり前の生活を当たり前に!』をモットーに乳幼児から成人までのシームレスなサービスを提供しています。また既存の福祉施設からの脱却をして、新しい福祉の創造を実施しています。

生活介護事業、グループホーム事業では、強度行動障害者の方を多く受け入れ、障害特性に配慮したきめ細かい支援を行っています。同時に、東京都の施設併設



型重症心身障害者通所事業を運営し、医療的ケアのある重症心身障害者のかたのサービスも提供しています。

(LifeDesignあくと、LifeDesignらふ、LifeDesignほとり、LifeDesignらいみ等)

利用者様が楽しく過ごすことはもちろんのこと、支援する側の職員が、個々の福祉観を持ち「自分で思い描く福祉」を実現させることで、楽しく充実した日々を送れるよう、法人ではさまざまな働き方を提案しています。

[睦月会ホームページ→](#)



西東京市 福祉のしごと相談・面接会のお知らせ

西東京市の社会福祉法人で、わたしたちと一緒に働きませんか?

日時 令和8年2月4日(水) 13:30 ~ 16:00

場所 西東京市役所田無庁舎2階 202、203会議室

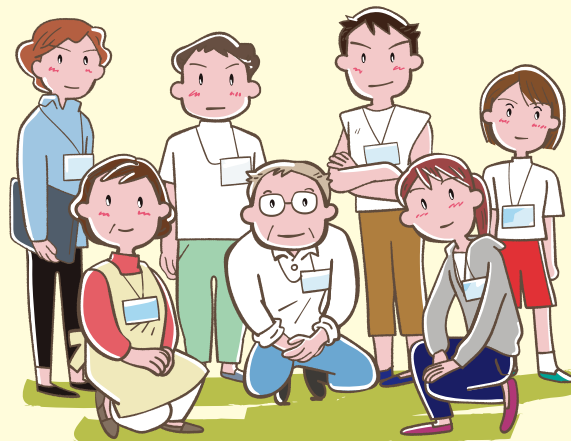
※事前申し込みは不要です

※時間内は出入り自由です

参加予定の社会福祉法人(西東京市)

- 靖和会 ● ウーノ ● 田無の会
- 緑秀会 ● 睦月会 ● 悠遊 ● 鶴寿会

※その他の福祉施設・事業者も多数参加予定です。



第15回 フードドライブ

第15回フードドライブの食品回収期間は令和8年1月8日(木)～29日(木)の期間となっております。みなさまのご協力をお願いいたします。



過去の研修テーマ

- マナーについて(新任職員向け、全年齢職員向け)
- 採用、人事担当者スキルアップ
- 新型コロナウイルス感染症対策勉強会 など

コミュニケーション研修報告

令和7年9月10日に開催しました。今年度は、「チームで働くということ」、「ストレスケア」などのテーマで行いました。9法人から17名が参加し、講師の藤沢由美子氏からコミュニケーションスキルを学びながら交流しました。来年度以降も研修を企画しますので、みなさまのご参加お待ちしております！



市民まつりに参加しました!

令和7年11月8日にいこいの森公園にて行われた市民まつりで出店をしました。西東京市社会福祉法人連絡会のPR、アンケート調査の実施、子ども向けのゲームを設置し、当日は多くの来場者を楽しんでいただきました。



発行：西東京市社会福祉法人連絡会 広報啓発活動分科会

編集担当：正育会 保谷哲央、大誠会 海老澤達也、千曲会 竹村友里、聡香会 前田真澄、ウーノ 矢花満

事務局：西東京市田無町5-5-12 田無総合福祉センター 1階 TEL 042-497-5061 FAX 042-497-5062