

西東京市社会福祉法人連絡会 主催
第 15 回

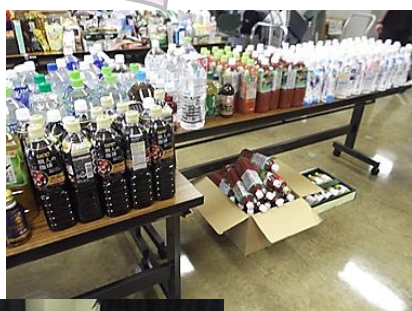
フードドライブに ご参加ください♡

食品受付期間 令和 8 年
1 月 8 日(木)～29 日(木)

フードドライブとは

家庭に眠っている食品を持ち寄り、「こども食堂」や「中学校放課後カフェ」など、食の支援が必要な方などに寄付し、食材として有効活用する取り組みです。

もったいないをありがとうに



もったいないをありがとうに



ご寄付いただきたい食品

※すべて未開封・未使用のもの

- ・ お米（白米・玄米・レトルトごはん）
- ・ パスタ・そうめんなどの乾麺
- ・ 缶詰・レトルト食品・インスタント食品
- ・ 海苔・お茶漬け・ふりかけ
- ・ 飲料（ジュース・希釈用乳酸菌飲料・紅茶など）
- ・ 調味料（醤油・食用油・みそ・砂糖など）

お預かりできない食品

- ・ 賞味期限(精米日)が明記されていない食品
- ・ 開封されているもの
- ・ 生鮮品(生肉魚介類・生野菜)や常温で保管できないもの
- ・ アルコール(みりん・料理酒は除く)
- ・ ベビーフード・介護食品
- ・ 賞味期限が令和 8 年 3 月 31 日以前に切れ
てしまう食品

※この取り組みは、市民の皆様、市内の企業、西東京市などの協力を得て実施しています。

主 催／西東京市社会福祉法人連絡会
問合せ／西東京市社会福祉法人連絡会事務局
(社会福祉法人西東京市社会福祉協議会内)

電 話／042-497-5180

住 所／西東京市田無町 5-5-12 田無総合福祉センター内



H P X(旧 Twitter)



<受付施設一覧> 高・・高齢者施設 児・・児童施設 障・・障害者施設 地・・地域福祉

今回は諸般の事情から、地域の皆さまから食品の寄付を受け付ける窓口は、次の一覧表のとおりとなります。
皆さまの温かいご協力をお願いします。なお、一覧表以外の事業所においても、独自協力の形で参加しています。

No	法人名・事業所等	住 所	受付期間	受付時間	
1	児 聡香会 きたしば保育園	芝久保町 2-14-14	1/8～1/29 (土日祝を除く)	7 時 30 分～17 時 30 分	
2	児 黄河会 サムエル保育園	向台町 2-7-21		7 時 30 分～18 時 30 分	
3	高 東京老人ホーム	柳沢 4-1-3	1/8～1/29	9 時～16 時	
4	児 たつの子の会 西東京市そよかぜ保育園	ひばりが丘 3-1-25	1/8～1/29 (日祝を除く)	9 時～17 時	
5	児 大誠会 田無北原保育園	北原町 2-1-14			
6	児 大誠会 田無保育園	緑町 1-2-26			
7	児 たつの子の会 みどり保育園	緑町 2-15-12			
8	高 悠遊 法人本部	泉町 3-15-28			
9	高 緑秀会 グリーンロード	西原町 2-2-11	1/8～1/29	10 時～16 時	
10	高 共助会 福寿園ひばりが丘	ひばりが丘 3-1-18			
11	高 都心会 保谷苑	栄町 3-6-2			
12	高 東京聖新会 フローラ田無・ハートフル田無	向台町 2-16-22			
14	高 千曲会 健光園	田無町 5-5-19			
15	児 セント・ジョセフ会 聖ヨゼフホーム	保谷町 4-12-7	1/8～1/29 (土日祝を除く)		
16	児 至誠学舎東京 しもほうや保育園	下保谷 3-8-15			
17	児 正育会 和泉保育園	泉町 2-6-10			
18	障 睦月会 Life Design むつき	泉町 3-5-10			
19	児 檸檬会 レイモンド田無保育園	田無町 2-14-15	1/8～1/29 (日祝を除く)		10 時 30 分～16 時
13	高 鶴寿会 特別養護老人ホームクレイン	西原町 4-3-5			
20	障 田無の会 たんぼぼ	向台町 3-1-11			1/8～1/29 (土日祝を除く)
21	児 至誠学舎東京 柳橋保育園	新町 1-11-25			
22	高 至誠学舎東京 尚和緑寿	新町 1-11-25			
23	障 ウーノ 石窯パン工房ウーノ	柳沢 6-4-3-105	1/8～1/29 (土日祝を除く)	8 時 30 分～17 時	
24	地 西東京市社会福祉協議会	田無町 5-5-12			
25	他 西東京市役所 エコプラザ西東京	泉町 3-12-35 エコプラザ西東京 2 階 資源循環推進課			
26	他 西東京市役所 田無庁舎	南町 5-6-13 田無庁舎 2 階 総合案内横			
27	他 西東京市役所 保谷庁舎 (防災・保谷保健福祉総合センター)	中町 1-5-1 防災・保谷保健福祉総合センター 1 階 警備室前			

<独自協力で実施している事業所>

事業所内のみでの受付となっています。ご了承ください。

No	法人名・事業所等
1	障 さくらの園 クルール・ルーモ・カノン

“フードドライブ実施中”の
のぼり旗が出ている
事業所・窓口で受け付けています



西東京市社会福祉法人連絡会は・・・

平成28年12月23日設立。「住みやすい安心して暮らせる地域のために新たな一歩を」のスローガンのもと、各法人の専門性を活かし、これまで以上に社会福祉法人同士のつながりを深め、地域のみなさまと共に地域づくりを進めています。