

令和5年11月15日 第124号

ぼらんていあ 倶楽部



西東京ボランティア
市民活動センター

西東京市田無町 5-5-12
田無総合福祉センター1階
〈Tel〉042-466-3070
〈E-mail〉nishitokyo-vac@n-csw.or.jp

ボランティア はじめてみませんか

やりがいを
見つけたい人

誰かの役に
立ちたい人



自分の趣味を
活かしたい人

みんな
あつまれー!!

ボランティア登録をしませんか？

ボランティアを求めている人がたくさんいます。
あなたの空いている時間を使い、ボランティア活動をはじめてみませんか。あたらしい、「楽しさ・出会い・学び」があるかもしれません。

ボランティア活動をはじめるのはとっても簡単

まずは登録！



興味・関心に合わせて活動をご紹介



ボランティア保険に加入して活動開始

興味を持ったらまずは相談。お待ちしております。

西東京市中途失聴・難聴者の会「ポラリス」



【団体概要】

西東京市及び近隣の区市にお住いの中途失聴者、難聴者が聞こえないことで困っていることを理解し、コミュニケーション方法を探りながら、意思疎通支援をおこなっています。現在、中途失聴者、難聴者4名(男性1名・女性3名)、健聴者7名(女性7名)が在籍しています。

【活動内容】

毎月1回の定例会や、ボラフェス、防災訓練、地域のイベントなどに参加しています。会員交流のための行事も不定期に開催しています。



ボランティアのつどい（ボラフェス）



市の総合防災訓練

【仲間募集・活動日・場所など】

毎月第3日曜日午後2時～午後4時に障害者総合支援センター「フレンドリー」にて、情報交換や手話学習、交流などの定例会を行っています。聞こえにくい人、聞こえない人、支援したい人は、ぜひ見学にいらしてください。見学希望の方は事前に、西東京ボランティア・市民活動センターへご連絡ください。

西東京ボランティア・市民活動センター
TEL:042-466-3070 FAX:042-466-3555
Mail:nishitokyo-vac@n-csw.or.jp

夏！体験ボランティア 西東京2023

【日程】

受付期間：7/3（月）～8/4（金）

体験期間：7/21（金）～8/31（木）

【申込者数】

(1) 体験型ボランティア：123名

(2) おうちでボランティア：28名

合計：151名

今夏の「夏！体験ボランティア」は、受入れ施設・団体の皆さまのご協力により、多くの方々がボランティアを体験されました。

参加体験後アンケートでは、「楽しかった。」「良い経験になった。」等の感想をいただいています。

実施につきまして皆様のご協力に、深く感謝申し上げます。



おとなりさん。小金井公園



ボランティアセンター



おうちで
ボランティア
～折り紙～

ボランティア・市民活動センターから!!

地域で活動する福祉団体・ボランティア団体と
市民を結ぶ“ふれあいの場”

軒下ふれあいバザー



日時：2023年12月3日(日) 9:00～15:00

場所：マックスバリュ田無芝久保店店頭
(西東京市芝久保町 1-12-5)

傾聴ボランティア養成講習会(予告)

対象：傾聴ボランティアに関心があり、受講後にボランティア登録の上、西東京市内で傾聴ボランティア活動が可能の方

日程：1月29日(月)・2月5日(月)
2月19日(月)・3月25日(月)

会場：田無総合福祉センター 2階視聴覚室

時間：13時30分～16時(予定)
※2月21日(水)～3月19日(火)の期間内で
市内施設にて体験実習があります。

受講料：3,000円

定員：20名 ※申込多数の場合は抽選

受付期間：2024年1月10日(水)まで

【申込方法】

電話・メールにてお申込み下さい。メールには、傾聴ボランティア養成講習会受講希望・氏名・住所・連絡のつきやすい電話番号をご記入下さい。

詳細は、西東京市社会福祉協議会ホームページをご覧ください。



ボランティア活動のご紹介

お問い合わせは、西東京ボランティア・市民活動センターまで。お気軽にご連絡ください。

☎042(466)3070

昼食後の下膳、片付け

日時：月～土曜日(各曜日1名)
12:40～13:10

場所：西東京市泉町3丁目

内容：昼食後の下膳、片付けを
お願いしたい。

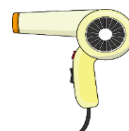


入浴後のドライヤーかけ(整髪)、見守り

日時：月・火・木・土曜日
(各曜日1名/女性希望)
10:00～12:00

場所：西東京市泉町3丁目

内容：入浴後のドライヤーかけ(整髪)、
見守りをお願いしたい。



「知ることからはじめよう！ヤングケアラーの実情」

日時 令和5年12月14日(木)午後2時00分～午後4時30分

場所 イングビル3階 会議室

対象 市民団体、子育てに関連に関わる団体・市民、学校関係者など

定員 30人(申込多数の場合は抽選)

講師 牧野 史子氏 (一社)日本ケアラー連盟代表理事/NPO 法人介護者サポートネットワークセンター・アラジン理事長)

申込期限 12月7日(木)までに①氏名(フリガナ)②電話番号③メールアドレス④所属団体を、申し込みフォームまたはメールでゆめこらぼ「多者協働のまちづくり」係へ

西東京市市民協働推進センターゆめこらぼ

TEL: 042-497-6950

MAIL: yumecollabo@ktd.biglobe.ne.jp

URL: https://www.yumecollabo.jp/



まちを輝く、仲間とつなぐ
ゆめこらぼ
西東京市市民協働推進センター



申込フォーム

令和5年度 歳末たすけあい・地域福祉募金

共同募金運動の一環として、地域の住民やボランティア、民生委員、その他の関係機関の協力により実施しています。募金は、支援を必要とする人たちが「地域で安心して暮らす」ことができるよう、様々な福祉活動を進めるために使われています。



街頭募金での募金

- 日時
令和5年12月1日(金)
14時～16時
- 場所
田無駅・保谷駅
ひばりが丘駅
西武柳沢駅
東伏見駅

募金箱での募金

- 設置場所
田無総合福祉センター1階・市内福祉会館・その他、商店、事業所(およそ50箇所)

お振込での募金

- ゆうちょ銀行から
記号: 00110-2 番号: 636171
口座名義: 社会福祉法人東京都共同募金会西東京地区協会
●他行から
店名: 〇一九 預金種目: 当座
口座番号: 0636171
※手数料免除となる「払込取扱票」もご用意できます。

Syncable での オンライン募金

※クレジットカード払い、amazon pay、銀行振込対応



〈お問合せ〉西東京市社会福祉協議会 042-497-5180

広報紙発送作業ボランティア

内容: 「ぼらんていあ倶楽部(125号・令和6年2月15日発行)」の封入・発送作業

活動日: 令和6年2月5日(月) 13:30～15:30

場所: 西東京ボランティア・市民活動センター 田無ボランティア活動室
(西東京市田無町5-5-12 田無総合福祉センター1階)

※事前にお問合せください。感染症拡大の状況などで中止の場合があります。ご了承ください。

【情報募集】西東京ボランティア・市民活動センターでは、ホームページに載せるボランティア・市民活動の情報を随時募集しています。ぜひ情報をお寄せください。



ぼらんていあ倶楽部は市内の下記施設などで入手できますのでご利用下さい。

西東京ボランティア・市民活動センター、西東京市社会福祉協議会、市民協働推進センターゆめこらぼ、社会福祉協議会の地域活動拠点、西東京市役所、公民館、図書館、消費者センター、タクトホームこもれび GRAFARE ホール、住吉会館ルピナス、市内コミュニティセンター、福祉会館、老人福祉センター、障害者総合支援センター「フレンドリー」、市内歯科医院、郵便局(一部除く)、JA東京みらい、西武信用金庫田無支店、グッドケア西東京、生活クラブ保育園ぼむ・保谷、マックスパリュ田無芝久保店、田無ファミリーランド、田無自動車教習所、久世アキ子の店イラストショップパティ、クラクフ

