

『ミニ福祉機器展』

～見て、聞いて、さわってみよう福祉機器～

普段は触れることの少ない福祉機器、福祉車両を展示します。便利な器具にふれたり、説明が聞けます。介助技術に関する講座と、体験コーナーも予定しています。お気軽にお立ち寄りください。



開催日 平成30年2月2日(金)

時間 13:30 ~ 16:00

場所 保谷庁舎別棟 ABC 会議室および屋外駐車スペース

『当日のスケジュール』

13:30~16:00 常設展示「福祉機器と福祉車両」
かたくり福祉用具城西センター、トヨタ東京カローラ(株)

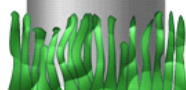
14:00~14:45 介助講座「車椅子や歩行介助の仕方
～基礎から学ぶ身体介護のコツ～」
田無病院 リハビリテーション科 理学療法士

15:00~15:45 ミニ講座と体験「車イスの移動手段・移動のバリアフリー」
どろんこ作業所

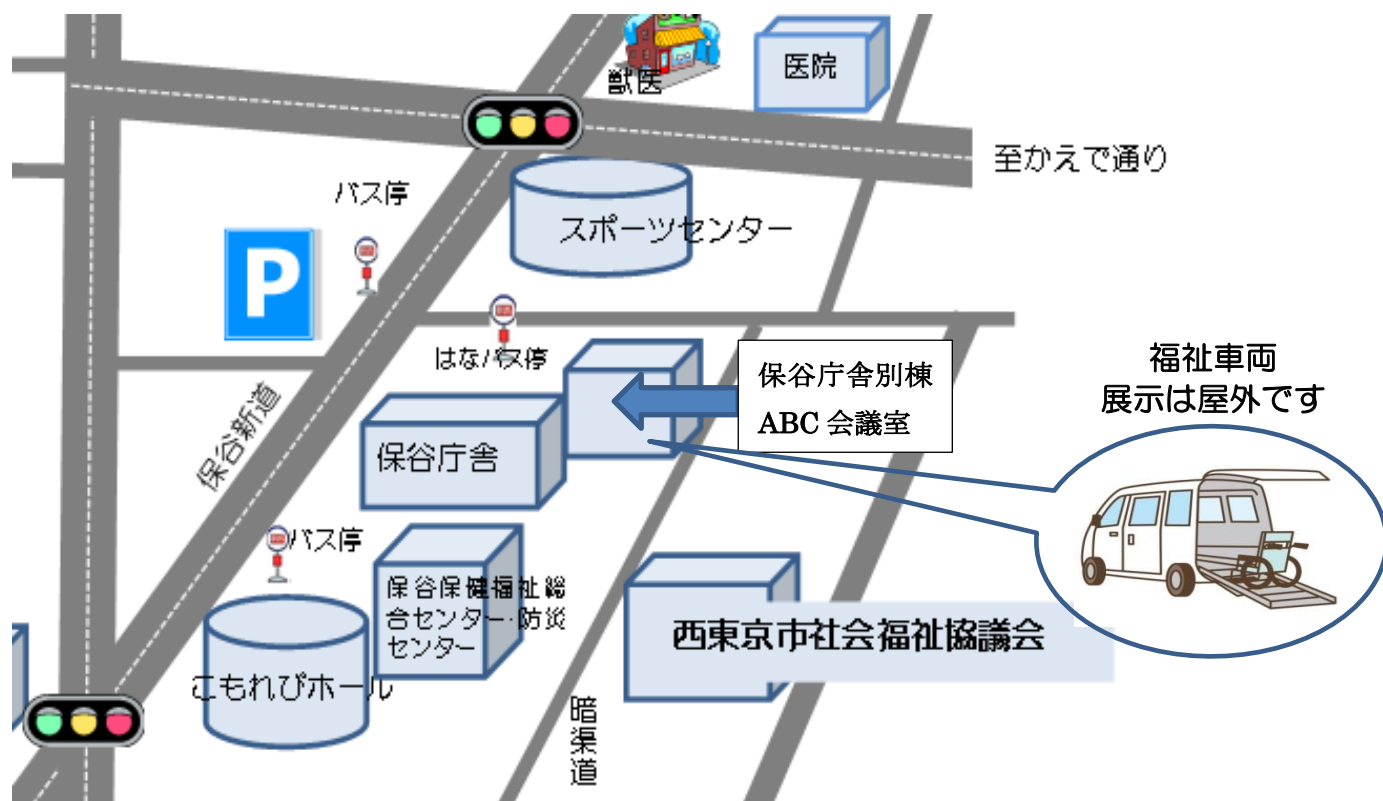
参加費無料
申込不要



問合せ 西東京市社会福祉協議会
TEL:042-438-3771
担当: 柳川・篠原



保谷庁舎 別棟 案内図



【駐車場利用】

市の駐車場をご利用の方は1時間無料になりますので、駐車券をお持ちください。

西東京市移動サービス連絡会

お一人で公共交通機関を使っての外出が難しい方へ、福祉有償運送を実施している市内活動団体等の連絡会を開催しています。

- **認定講習会「運転ダヨ!! 全員集合」**
年1回福祉有償運送の運転者認定講習会を実施し、運行の協力者育成を図っています。開催時については、事務局にお問い合わせください。
- **「西東京市の地域交通を考える会」**
移動サービスだけにとどまらず、「福祉のまちづくり」という広い視点に立ち、毎年勉強会を開催しています。
- **現任運行者ブラッシュアップ講習会**
福祉有償運送運転者講習会を受講した方を対象にスキルアップをかねて、定期的に講座等を企画しています。
- **定例会（毎月開催）**
移動サービスに関する情報交換や、講習会、勉強会にむけての打合せ、防災への取り組み等を話し合っています。
- **移動に関する相談について**
誰でもいつでも、どこへでも外出できるように、市内で利用できる「移動サービス事業所」情報をデータ集にまとめました。
※ 詳しくはパンフレットをご覧ください。