

令和6年11月15日 第128号

ぼらんていあ 倶楽部



西東京ボランティア・ 市民活動センター

西東京市田無町 5-5-12
田無総合福祉センター1階
〈Tel〉042-466-3070
〈E-mail〉nishitokyo-vac@n-csw.or.jp

季節の移り変わりとともに…

新

しいこと、

ボランティア
募集中!

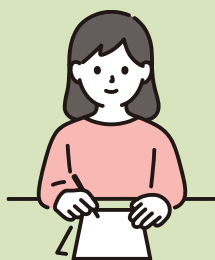
はじめてみませんか？

やりがい
を見つけない

自分の趣味を
活かしたい

誰かの役に
立ちたい

ボランティア登録の流れ



登録



紹介



活動

※ボランティア保険に加入
していただきます。

興味を持ったらずはボランティア・市民活動センターの窓口へ！
お待ちしております。

西東京市手をつなぐ親の会

会長 小矢野 和子

【「西東京市手をつなぐ親の会」とは】

「西東京市手をつなぐ親の会」は、主に知的障害などの障害児・者の保護者の会です。障害を持つわが子の幸せを願う親たちにより、1967年に「田無手をつなぐ親の会」として設立され、2024年4月には、「西東京市保谷手をつなぐ親の会」(1961年設立)が合流し、7月より「西東京市手をつなぐ親の会」に改称しました。西東京市で唯一の親の会として、活動を続けていくことになりました。

合流後の正会員数は165名、お子さんの年齢は、6歳～70代まで。年代により欲する情報が異なることから、主に20歳未満の「アンダー20」と、20歳以上の「成人部会」を作りました。ニーズに応じた内容の活動をしています。

【活動内容】

非会員も参加できる勉強会、講演会も行っています。

<説明会・講演会>

お子さんが在学中の保護者の関心事である「働く場」や「暮らしの場」をテーマに、西東京市の事業所の方々のご協力のもと、合同で説明会を開催しています。また、年金受給の準備がスムーズにできるよう、障害基礎年金の勉強会などを開催しています。外部講師を招いての講演会も行っています。

<親睦会・見学会・勉強会>

会員だけが参加できる親睦会や、作業所やグループホームの見学会、勉強会をアンダー20・成人部会ごとに企画、開催しています。

<親子日帰り旅行>

一人では旅行することが難しい子どもたちに体験を与え、会員どうしの交流を深めるために親子バス旅行を行っています。合流した今年は、2回開催し、より多くの参加者に楽しんでもらえるよう工夫しました。

【新しい取組み:「キャラバン隊活動」】

知的障害は、見た目では困りごとがわかりにくく、本人もそれを伝えることが難しいため、周囲の理解が不可欠です。そんな知的障害児・者の特性を地域の方々を知っていただき、「住み慣れたまちでいつまでも安心して生活できるように」という願いから理解啓発ワークショップを行う「キャラバン隊活動」を今年度から始めることになりました。既に全国の親の会では、この活動が盛んになりつつあります。

このワークショップは、講話と疑似体験を織り交ぜることで、知的障害になじみがなくてもわかりやすい、楽しみながら理解を深めることができると大変好評のようです。

今後、様々な場所に出向き、たくさんの方々に知的障害者と接するときのヒントを届けたいと願っています。

【合理的配慮の法的義務化】

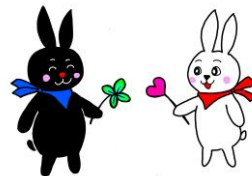
今年4月、事業所による障害のある人への「合理的配慮の提供」が法的義務になりました。キャラバン隊活動を事業所の方々には研修の場として、また、ボランティアの方々にも、障害理解を深める場として、活用していただけたらと考えております。

次頁にご案内を載せていますので、ご参加は社会福祉協議会を通じてご連絡ください。宜しくお願い致します。



西東京市手をつなぐ親の会
紹介動画(YOUTUBE)

西東京市
手をつなぐ親の会
キャラクター
大ちゃん・福ちゃん



夏！体験ボランティア 西東京 2024

【日程】

受付期間：7/8（月）～8/3（土）
 体験期間：7/22（月）～8/31（土）

【申込者数】

(1) 体験型ボランティア : 96名
 (2) おうちでボランティア : 9名
 合計 : 105名

今夏の「夏！体験ボランティア」は、受入れ施設・団体の皆さまのご協力により、多くの方々がボランティアを体験されました。参加体験後アンケートでは、「楽しかった。」「また来年も参加したい。」等の感想をいただいています。実施につきまして皆様のご協力を、深く感謝申し上げます。



いきいき泉



日本語教室とびら



おうちで
ボランティア
～折り紙～

ボランティア・市民活動センターから!!

西東京市社会福祉協議会 西東京ボランティア・市民活動センター主催

知ろう **知**る

感じよう **知**る 知的障がいのある人たちのこと

障がいのある人はどんな **気持ち?**

知的障がいのある人への

接し方のヒント

疑似体験を通じて学ぶ

体験型ワークショップです!

楽しみながら実感!

※本講座は、ボランティアスキルアップ講座を兼ねて開催します。

申込み：左記 QRコード

または 電話 **042-466-3070**

問合せ：西東京市社会福祉協議会
西東京ボランティア・市民活動センター

<https://x.gd/J0uCo> 西東京市社会福祉協議会
ホームページからも
申込みできます

締め切り：11月15日（金）✉ nishitokyo-vac@n-csw.or.jp

定員：30名（要予約・先着順） 市外にお住まいの方も参加できます。

日時：R **11月26日（火）10時～12時**

会場：田無総合福祉センター2階 視聴覚室
西東京市田無町 5-5-12 ※駐車場はございません。公共交通機関をご利用ください。

講師：西東京市手をつなぐ親の会キャラバン隊

知的障がいのある子の親たちが
 実感を込めてお伝えします！
 コミュニケーションや支援の
 ヒントになることがいっぱいです！

参加
無料

詳細は、西東京市社会福祉協議会ホームページをご覧ください。



ボランティア活動の問い合わせ

お問い合わせは、西東京ボランティア・市民活動センターまで。お気軽にご連絡ください。
 ☎042(466)3070

特技ボランティア大募集

あなたの特技を活かしましょう！
 楽器の演奏、踊り、コーラス、大道芸、囲碁、将棋、書道、などなど。
 日頃の練習の成果を披露してみませんか。ボランティアセンターが発表の場をご紹介します。
 ボランティアセンターにご登録ください。お待ちしております。



西東京市市民協働推進センターゆめこらぼ情報

2024 多者協働のまちづくり「若者が積極的に参加できるまちづくり」



まちを想う、仲間とつなぐ
ゆめこらぼ
西東京市市民協働推進センター

日 時 令和6年11月28日(木)午後2時～4時30分(開場午後1時30分)
会 場 J:COM コール田無 多目的ホール
講 師 湯浅 誠氏(社会活動家/特定非営利活動法人全国子ども食堂支援センター・むすびえ理事長)
参加費 無料(申込不要)
定 員 160名(参加者多数の場合は入場できないことがあります)

「若者が積極的に参加できるまちづくり」をテーマに、講演とパネルディスカッションを開催。湯浅 誠氏の講演の後に、パネラーとして市内で活躍する団体や学生の方も登壇。まちづくりや若者参画に興味・関心がある方のご参加をお待ちしております。

西東京市市民協働推進センターゆめこらぼ TEL : 042-497-6950

MAIL : yumecollabo@ktd.biglobe.ne.jp

URL : <https://www.yumecollabo.jp/>



ホームページ

令和6年度 歳末たすけあい 地域福祉募金



共同募金運動の一環として、地域の住民やボランティア、民生委員、その他の関係機関の協力により実施しています。募金は、支援を必要とする人たちが「地域で安心して暮らす」ことができるよう、様々な福祉活動を進めるために使われています。

街頭募金での募金

- 日時
令和6年12月2日(月)
14時～16時
- 場所
田無駅・保谷駅
ひばりが丘駅
いなげや西東京富士町店
いなげや保谷町店

募金箱での募金

- 設置場所
西東京市社会福祉協議会窓口・市内福祉会館・商店、事業所など
(およそ50箇所)

お振込での募金

- ゆうちょ銀行から
記号：00110-2 番号：636171
口座名義：社会福祉法人東京都共同募金会西東京地区協
- 他行から
店名：〇一九 預金種目：当座
口座番号：0636171
※手数料免除となる「払込取扱票」もご用意できます。

Syncable での オンライン募金

※クレジットカード払い、amazon pay、銀行振込対応



〈お問合せ〉西東京市社会福祉協議会 042-497-5180

広報紙発送作業ボランティア

- 内 容 : 2月15日発行の「ぼらんていあ倶楽部」の封入・発送作業
活動日 : 2月3日(月) 13:30～15:30
場 所 : 西東京ボランティア・市民活動センター 田無ボランティア活動室
(西東京市田無町5-5-12 田無総合福祉センター1階)
※事前にお問合せください。

【情報募集】西東京ボランティア・市民活動センターでは、ホームページに載せるボランティア・市民活動の情報を随時募集しています。ぜひ情報をお寄せください。



ぼらんていあ倶楽部は市内の下記施設、機関で入手できますのでご利用下さい。

西東京ボランティア・市民活動センター、西東京市社会福祉協議会、市民協働推進センターゆめこらぼ、社会福祉協議会の地域活動拠点、西東京市役所、公民館、図書館、消費者センター、タクトホームこもれび GRAFARE ホール、住吉会館ルピナス、市内コミュニティセンター、福祉会館、老人福祉センター、障害者総合支援センター「フレンドリー」、市内歯科医院、郵便局(一部除く)、JA東京みらい、西武信用金庫田無支店、グッドケア西東京、生活クラブ保育園ひまわり・保谷、マックスバリュ田無芝久保店、田無ファミリーランド、田無自動車教習所、クラクフ

