

会員要件

◆ ファミリー会員



西東京市に住む0歳～小学校6年生までのお子さんを持つ
保護者で育児の支援を受けたい方

◆ サポート会員



満20歳以上で西東京市に住み
規定の「養成講習会」修了後
子どもの預かりができる方

ファミリー会員になるために

■ 登録説明会へ参加し登録する

年間22回、定期的で開催しています。
日程は市報や社協のHPをご覧ください。

* 事前申し込みが必要です。日程が合わない場合はご相談ください。

* 保育あり（要予約）



● 登録時に必要な物

- ◆ 保護者の顔写真1枚(3×2.5cm)スナップ可
- ◆ 会員証を郵送する為の切手

サポート会員にいませんか



■ 養成講習会のご案内

年2回、春と秋に開催しています。

* 日程は市報や社協のHPをご覧ください。

* 子育てを手伝ってくれる人を、待っている方がいます。あなたの空いている時間で、「子育てのお手伝い」をしていただけませんか？

お問い合わせ・お申込み

西東京市ファミリー・サポート・センター

☎ : 042-497-5079

FAX : 042-497-5354

ホームページ : <http://www.n-csw.or.jp>

住所 : 〒188-0011

西東京市田無町5-5-12

田無総合福祉センター 4F

センター受付時間

月～金曜日 8:30～18:00

(祝日、年末年始を除く)

預かれる時間

月～日曜日 6:00～23:00



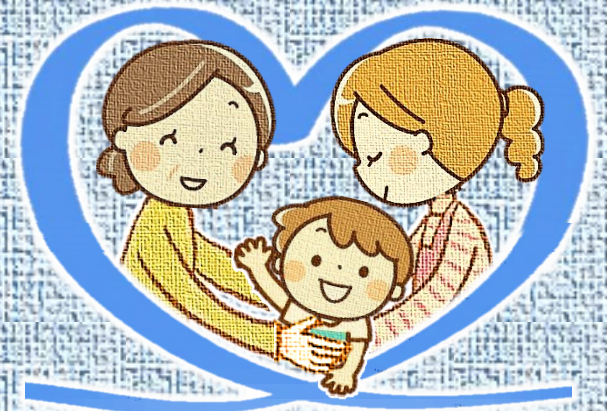
ファミリー・サポート・センターのご案内



西東京市

ファミリー・サポート・センター

— 困ったときに助け合う・
地域みんなで子育て支援 —



ファミリー・サポートは、会員同士で
子育てを支援する相互援助活動です

ファミリー会員の 依頼を受けて
センターの アドバイザーが
依頼内容と 登録内容を 調整し
サポート会員を 紹介します

預かってほしい方
ファミリー会員

子どもを預かれる方
サポート会員

社会福祉法人 西東京市社会福祉協議会
《西東京市委託事業》

登録から利用までの流れ



1. 会員登録

- 登録料、会費は不要です。
- * ベビーシッターや保育専門の営利事業ではありません。
- * 地域の支えあいので預かる活動ですから趣旨をご理解の上ご利用ください。



2. サポートの依頼

- いつ、どのような預かりを希望するかを、センターに伝えます。
- アドバイザーが登録内容とマッチングしサポート会員を紹介します。
- * 安全のため、原則1対1で預かります。
- * 両会員の合意にて、安全に預かれる場所で預かります。



3. 顔合わせ(事前打ち合わせ)

- サポート会員を紹介します。
- お子さんを交えて依頼内容の確認をします。(初回の顔合わせは無料です)



ご利用料金 (謝礼額)



◆ 月～金(8:30～17:00)

800円/時間

◆ 上記以外の時間
土、日、祝日、年末年始

1,000円/時間

5. 預かい終了後

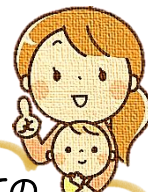
- 利用料金を支払います。
- 活動報告書にサインをします。




4. 預かきの依頼と連絡

- サポート会員に、直接依頼します。日にちと時間、内容を伝えてください。
- 依頼が成立したらセンターに報告します。
 - ◆ いつ ◆ だれに ◆ 内容・場所
 - ◆ 時間 ◆ 預けたいお子さんの名前
- * センターに報告して正式に成立します。
- * 報告がないと保険の対象になりません。


こんな時 お役にたてます



- 朝、保育園へ送る余裕がないので、連れて行って欲しい
- 子育てのリフレッシュをしたい
- 勤め先が遠く保育園へのお迎えに間に合わない
- 学童クラブに迎えに行ったらその後預かって欲しい
- 出産前後に上の子を、保育園へ送迎して欲しい
- 就職の面接に行きたい
- 学校行事へ出席する間、下の子を預かって欲しい
- 習い事や学習塾への、送迎してほしい



こんな時は ごめんなさい!



- お子さんが病気の時は預かれません
- 活動者が見つからずご希望に添えない場合もあります
- 自転車や自家用車にお子さんを乗せての移動はできません

万が一の事故に備えて...

活動中の事故に備えて賠償保険に加入しています。保険料はセンターが負担します。