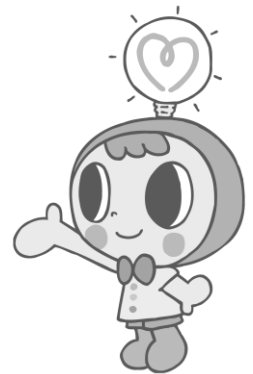


第24回西東京市チャリティー・市民ゴルフ大会 開催に伴う協賛について（お願い）

西東京市の地域福祉を推進し充実していくための財源づくりを目的として、地域の有志の方々のご協力により、チャリティー・市民ゴルフ大会を実施しております。

つきましては、誠に勝手ではございますが、ご協賛を賜りたくお願い申し上げます。ご協力いただきました協賛品は各賞に充てさせていただき、協賛金（一口5,000円）は大会の運営費の一部および地域福祉活動の財源として活用させていただきます。

第24回西東京市チャリティー・市民ゴルフ大会
日時 令和8年10月28日（水） 雨天決行
会場 西武園ゴルフ場（住所：所沢市荒幡1464）
定員 112名



【ご協賛お申込書】

第24回西東京市チャリティー・ゴルフ市民大会の主旨に賛同し、以下のものを協賛いたします。

ご協賛内容	個数・金額等

会社名・個人名等

ご住所

お電話番号

第24回西東京市チャリティー・ゴルフ市民大会会場、および、社会福祉協議会のホームページや広報紙にお名前等を掲示させていただくことについて、下記のどちらかにマルをつけてください。なお、どちらにもマルがない場合にはご紹介させていただきますことをご了承ください。

【お名前の掲示について】

希望する

希望しない

第24回西東京市チャリティー・市民ゴルフ大会実行委員会
事務局：社会福祉法人西東京市社会福祉協議会 総務課
問い合わせ先：042-497-5061

