



西東京市社会福祉協議会キャラクター

ゆめしあと

Yume Heart

特集号

主な記事

- 私たちの推し活事業
について…… 2~3
- 会員会費・寄附のお願い…… 4

発行

社会福祉法人 西東京市社会福祉協議会
〒188-0011
西東京市田無町5-5-12 田無総合福祉センター内
TEL 042-497-5061 FAX 042-497-5062
HP <https://www.n-csw.or.jp/>
info@n-csw.or.jp

●社会福祉協議会は、社会福祉法に基づき区市町村に1つずつ常設されている公共性の高い民間福祉団体です。
●市民の皆さまや行政、民生委員・児童委員などの福祉関係者の参加と協働により地域の福祉課題の解決に取り組み、誰もが安心して暮らしていける「まち」の実現を目指して活動しています。

西東京市社協ってなに？

こんにちは！
福しんごうくんです

西東京市社会福祉協議会(社協)は、
地域で暮らす人同士が、安心して
支え合えるまちをつくるための
【つなぎ役】です。

地域が幸せなときに、
「福しんごうくん」のハートの
電球が光ります。
いつも、いつまでも電球
が光り続けますように…

どんなことをしているの？
高齢者の見守りや市民の
居場所づくりをはじめ、
子育てや障がいのある方
の支援、ボランティア活
動の支え役として、**地域の
つながりづくりを進めてい
ます。**

こうした社協の活動の目標と
なっているのが、**第五次西東
京市地域福祉活動計画**です。

福しんごうくんとは？

西東京市社会福祉協議会の
キャラクター「福しんごうく
ん」は、設立10周年を記念し
て、**地域福祉活動に親しみを
感じていただけるよう、公募
にて選ばれたイラストを参考
にして作られました。**

第五次西東京市地域福祉活動計画
ってなに？

第五次西東京市地域福祉活動計画
は、「誰もが地域の中で安心して暮ら
し続けられるまち」を目指して、**市民・
地域団体・関係機関・社協が一緒
に取り組むための地域福祉の道しるべ**
です。支える人・支えられる人に分か
れるのではなく、**一人ひとりが役割を
持ち、できることを持ち寄る地域づく
りを大切にしています。**詳しくは次の
ページをみてね！



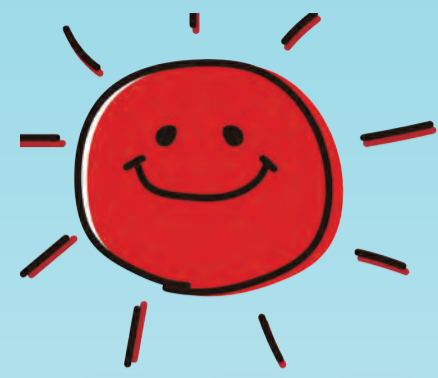
プロフィール	
誕生日	2月9日4時5分
身長	100cm(10周年×10周年)
体重	29.45kg
好物	大福
役割	地域福祉の親善大使



みんなも楽しくかいてみてね!!
YouTube
「福しんごうくんのえかきうた」



西東京市社会福祉協議会は、安心して暮らせるまちづくりを目指しています。



私たちの推し活 事業をご紹介します

ほっとネット

ほっとネットは、西東京市より委託を受けている事業です。

「どこに相談したらよいか分からない時の無料相談窓口」として、関係機関や地域の皆さまと連携しながら、解決に向けて一緒に考えます。

また、地域とのつながりを大切に、市内8名の「地域福祉コーディネーター」が各地の居場所活動を訪問しています。

西東京スタイル2.0の「より暮らしやすい地域を目指して」を進めるため、市内を自転車で回っていますので、見かけた際はぜひお気軽にお声がけください。

★職員Sと職員Uの推し★



ふれまち

「ふれあいのまちづくり事業」は、地域の皆さんが主役のまちづくり活動です。

ふれまちには、地域課題の話し合いの場「住民懇談会」、住民同士の助け合い「ふれまち助け合い活動」、誰もが集える交流の場「地域活動拠点」という、3つの事業があります。この3事業を推進することで、地域や人にやさしいまちづくりが実現します。

すべてを大切にする“箱推し”の視点で、今後も事業に取り組んでいきます!

★職員Sの推し★



りんく

西東京市地域サポート「りんく」は、西東京市より委託を受けている事業です。

地域にある場所や活動の紹介、新たな活動に踏み出すお手伝い、一人暮らしの高齢の方への見守り活動事業などを実施しています。

多くのボランティアの皆さまにご協力をいただいておりますが、週1回の見守り活動に参加して下さる方をまだまだ募集中です。あなたとの何気ないおしゃべりが、地域に安心の輪を広げる力になりますよ。

★職員Wと職員Yの推し★



人と人とのつながりを大切にしながら、西東京スタイル2.0を進めるために、当会の若手職員が中心となり、人材育成の取り組みが始まっています。市民の皆様から「社協の推し職員は〇〇さん」と言われる人材育成を目指します!



ボラセン

西東京ボランティア・市民活動センターの「推し」は基本中の基本、ボランティア活動へのマッチングです。

ボランティア活動に興味がある。一歩踏み出してみたい方と「ちょっと助けてほしい」方をつなぐことで「地域で自分ができること」を実現できる地域づくりを目指しています。

キーワードは「つなげる・いかす・うみだす」です!

★職員Kの推し★



4つの事業、実は…第五次西東京市地域福祉活動計画にある、西東京市社会福祉協議会の大切な車輪となっています



第五次活動計画はこちら



西東京市社会福祉協議会の活動支援にご協力をお願いします。

～これからも、ずっと先も、西東京市の地域福祉をすすめる社会福祉法人～
西東京市社会福祉協議会の活動財源は、皆さまからの会費や寄附金等が基盤となっています。
一人ひとりの個性をいかし、安心して生活できる地域づくりのために、
皆さまからのご支援をいただけますよう、よろしく申し上げます。

社協会員への入会

公的な制度では支えきれない部分でのサービスの実施やボランティア活動の推進をするためには、皆さまの支えが何よりも大切です。
多くの方にご入会していただくことで市民の皆さまが必要とする事業が実施できます。

■年会費

正会員	1口	500円
賛助会員	1口	2,000円
団体会員	1口	3,000円
特別賛助会員	1口	10,000円

☆西東京市社会福祉協議会二次元コードよりwebで会員会費にご協力いただけます。



各種寄附

●一般寄附

寄附者からのお申込みによる寄附。

期間限定でwebからの寄附も受け付けております。
詳しくは当会ホームページをご覧ください。
右記二次元コードからアクセスしてください。



●香典寄附

葬儀などでお香典をいただいた方々へ香典返しとして、一般的な品物を送る代わりに、相当する金額を地域福祉のために寄附する方法。

●相続寄附

ご遺族の方が相続された財産を寄附する方法。

●遺贈

遺言により、自分の築いた財産を指定した人や団体に分ける方法。

地域福祉応援型自動販売機

自動販売機の収益の一部を寄附する方法。

設置場所

(令和8年3月現在)

- ①西東京スポーツセンター 1階談話室
 - ②フレスポひばりが丘 地下駐車場
 - ③ケア21の介護付有料老人ホームプレザンメゾン西東京
- ※自動販売機の新規設置や入れ替えを予定されている住民、企業の皆さま、ぜひお声かけください。



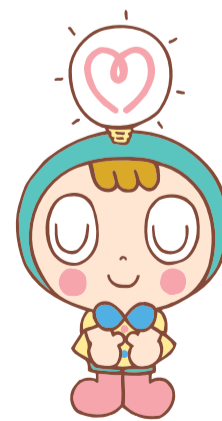
募金箱

募金箱の設置にご協力ください。集められた募金は西東京市社協への寄附となり、ボランティア活動や市民活動の支援、地域福祉権利擁護事業の充実、地域福祉の普及啓発などに活用されます。

共同募金

地域福祉の推進のため、社会福祉事業、更生保護事業その他の社会福祉を目的とする事業を営業者(国及び地方公共団体を除く)に配分する。

- 赤い羽根共同募金(10月)
- 歳末たすけあい・地域福祉募金(12月)



寄附に関するお問合せは、総務課法人運営係 電話：042-497-5061 までご連絡ください。